



STYNERGY

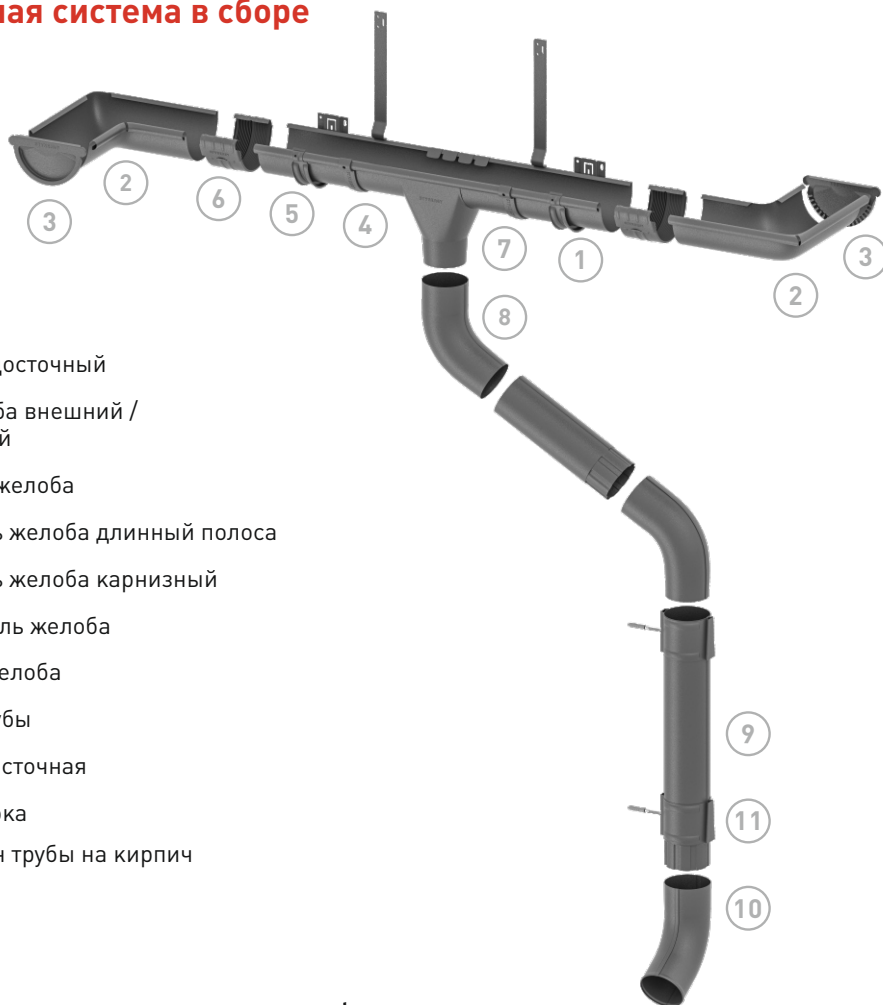
G R O U P

Инструкция по монтажу водосточной системы Stynergy, 2026 г.

Оглавление

1. Монтаж крюков.
 - а. Монтаж длинных крюков.
 - б. Монтаж коротких крюков.
2. Установка желобов.
3. Установка заглушки желоба.
4. Монтаж углов желоба.
5. Установка соединителей желобов.
6. Установка выхода из желоба.
7. Заведение трубы под свес.
8. Стыковка труб.
9. Крепление трубы к стене.
10. Установка колена стока.

Водосточная система в сборе



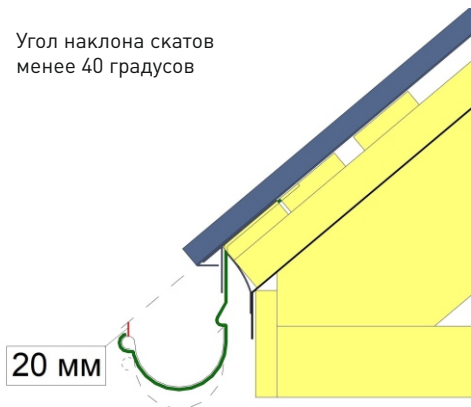
- 1 Желоб водосточный
- 2 Угол желоба внешний / внутренний
- 3 Заглушка желоба
- 4 Держатель желоба длинный полоса
- 5 Держатель желоба карнизный
- 6 Соединитель желоба
- 7 Воронка желоба
- 8 Колено трубы
- 9 Труба водосточная
- 10 Колено стока
- 11 Кронштейн трубы на кирпич

www.stynergy.ru

1. Монтаж крюков

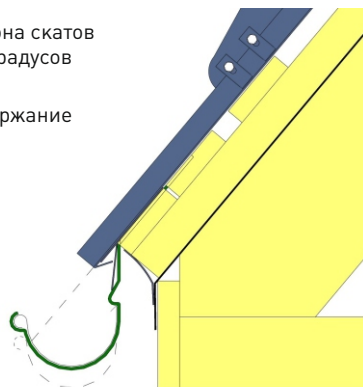
Для углов наклона скатов до 40 градусов для уменьшения вероятности повреждения водостока от схода снега с кровли рекомендуется располагать ниже линии продления ската на 20 мм. Во всех остальных случаях необходимо оборудовать кровлю системами снегозадержания.

Угол наклона скатов
менее 40 градусов



Угол наклона скатов
более 40 градусов

Снегозадержание

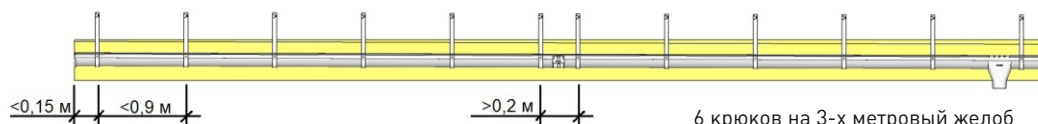


Для лучшего отвода воды по желобу создайте разуклонку к воронкам 0-5 мм на 1 метр желоба. «Консольный вынос» края желоба от крайнего крюка должен быть не более 0,15 м, на соединении не более 0,1 м.

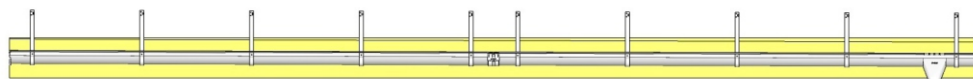
а. Монтаж крюков из полосы 4 мм

Крюки из полосы 4 мм можно монтировать с шагом до 0,9 м

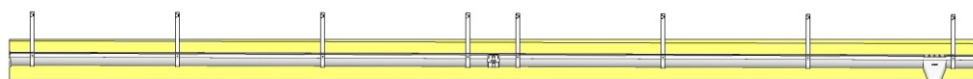
0-5 мм на 1 метр желоба



6 крюков на 3-х метровый желоб



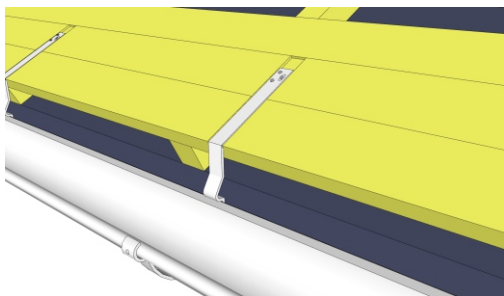
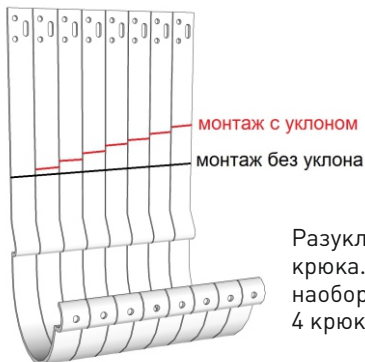
5 крюков на 3-х метровый желоб



4 крюка на 3-х метровый желоб

www.stynergy.ru

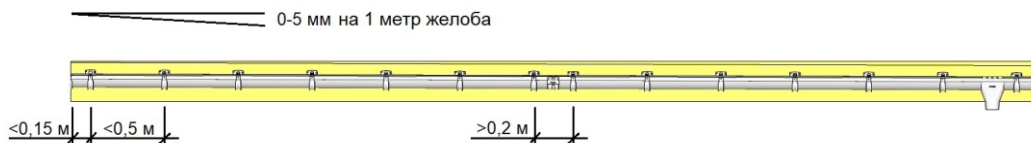
Крюки длинные монтируйте на первые доски обрешетки, предварительно, по необходимости, создав в ней углубления.



Разуклонка создается за счет определения линии сгиба крюка. Чем ближе к воронке – тем выше линия сгиба и наоборот. Каждый 3 м желоба вывешивается не менее, чем на 4 крюка, рекомендуется 5-6.

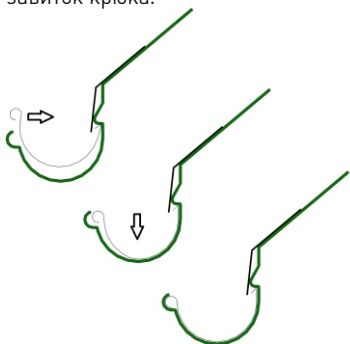
6. Монтаж коротких крюков

Короткие карнизные крюки монтируйте с шагом не более 0,5 м. Короткие крюки монтируйте на лобовую доску по предварительной разметке. Внимание! Убедитесь, что лобовая доска прочно закреплена. Разуклонка создается за счет высоты установки каждого крючка.



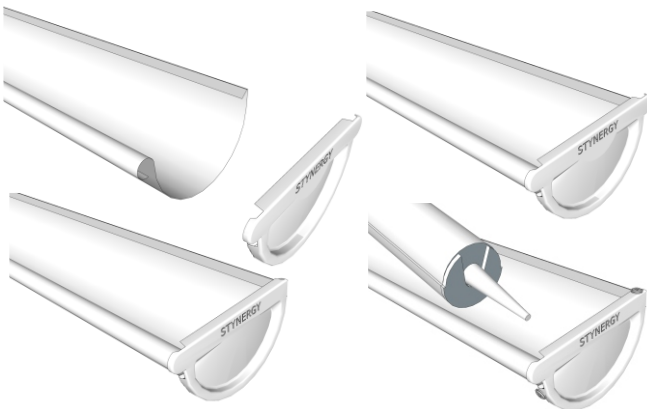
2. Установка желобов

Желоба в крюки можно вставить после завершения монтажа кровельного покрытия. Достаточно завести предварительно сжатый желоб с одной стороны в упор и защелкнуть завиток желоба в завиток крюка.



3. Установка заглушки желоба

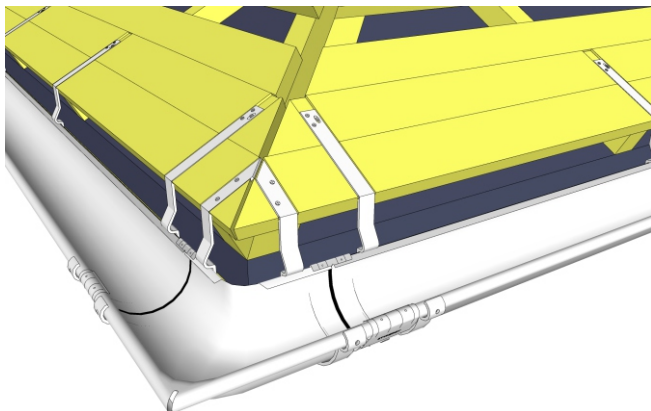
Вставьте заглушку желоба до упора и зафиксируйте ее саморезами или заклепками. С внутренней стороны промажьте кровельным герметиком.



www.stynergy.ru

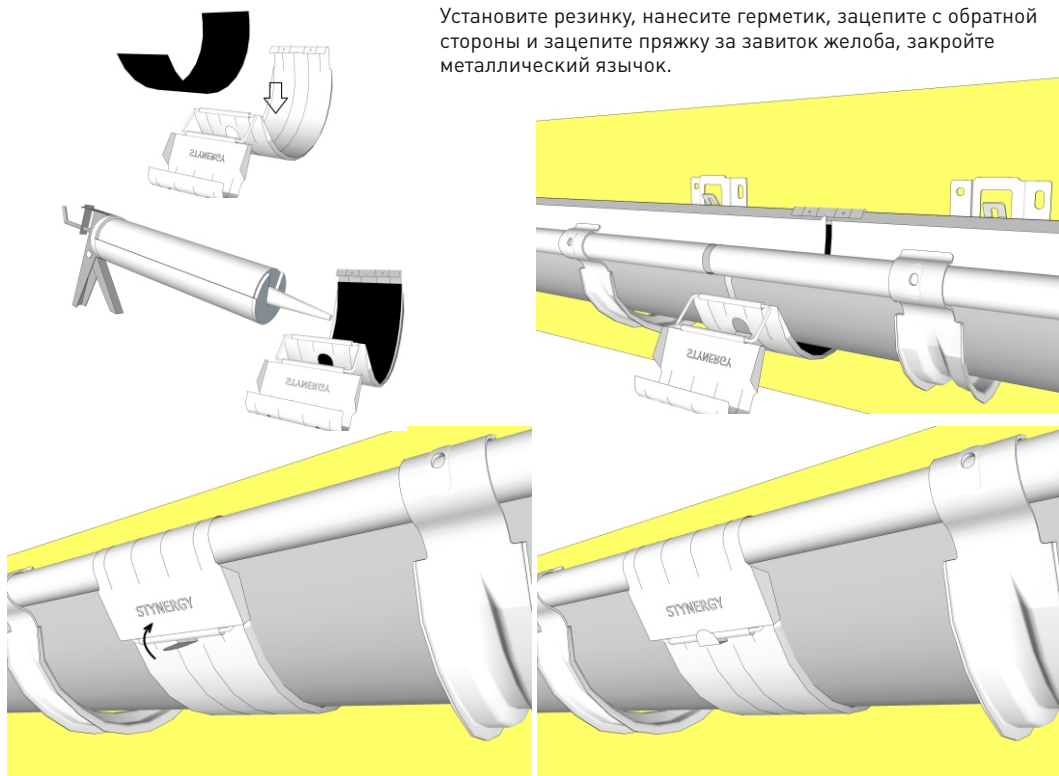
4. Установка углов желоба

Внешний и внутренний углы желоба вывешиваются на 2 дополнительных крюка. На внешнем угле, при использовании длинных крюков, крюки упрутся друг в друга. В этом случае их нужно укоротить, а на оставшейся части для крепления просверлить отверстия.



5. Установка соединителей желобов

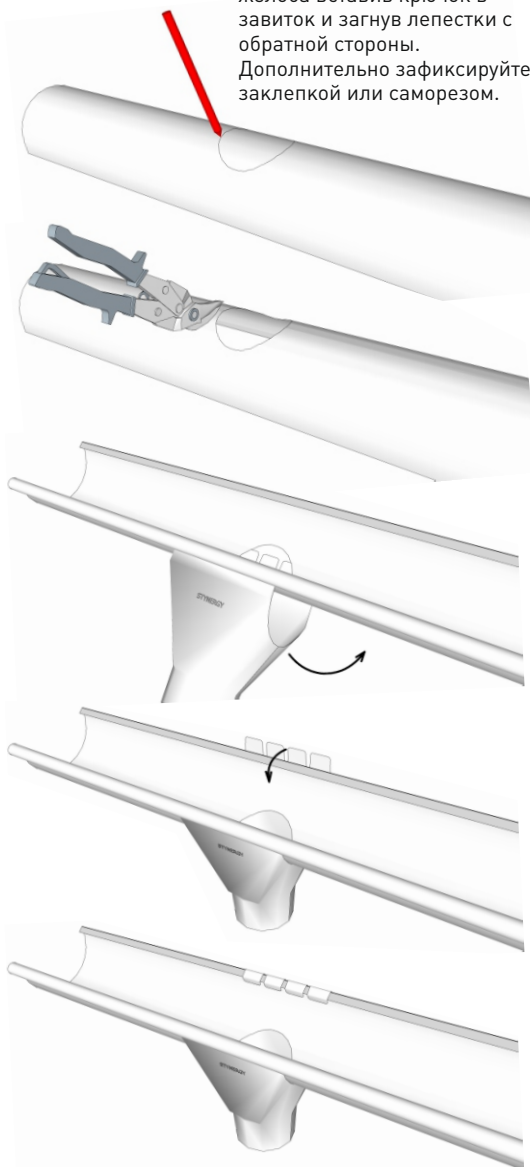
Установите резинку, нанесите герметик, зацепите с обратной стороны и зацепите пряжку за завиток желоба, закройте металлический язычок.



www.stynergy.ru

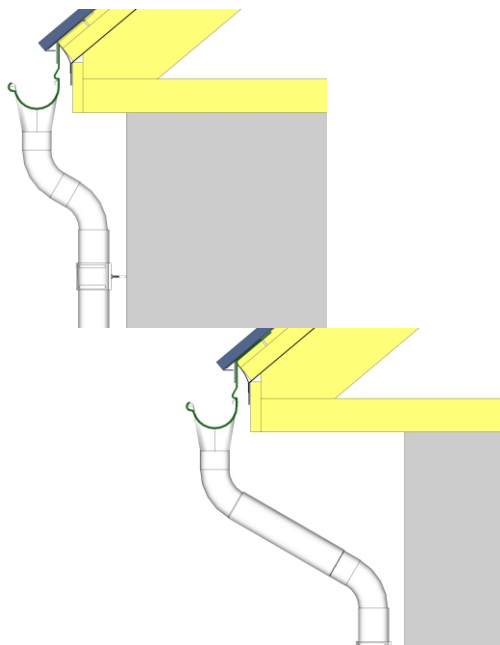
6. Установка выхода из желоба

Вырежьте в желобе отверстие не меньше диаметра трубы любым «холодным» способом: ножницами, коронкой или лобзиком. Отогните края отверстия наружу для лучшего стока воды. Установите выход из желоба вставив крючок в завиток и загнув лепестки с обратной стороны. Дополнительно зафиксируйте заклепкой или саморезом.



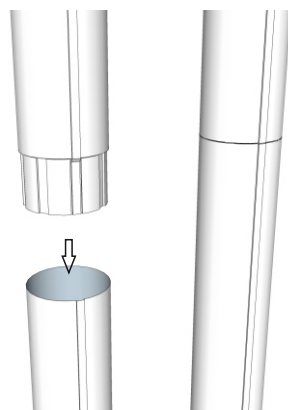
7. Заведение трубы под свес

Если на кровле есть свесы, то прижать трубу к стене можно с помощью углов. Если ширина свеса менее 20 см, то для заведения трубы под свес будет достаточно двух углов, если более, то потребуется дополнительно фрагмент соединительной трубы.



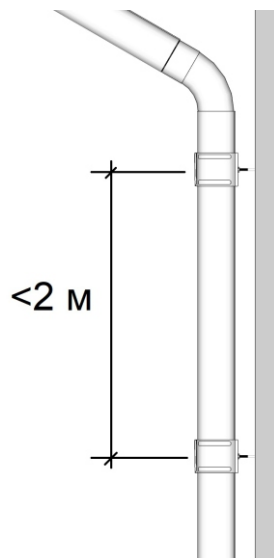
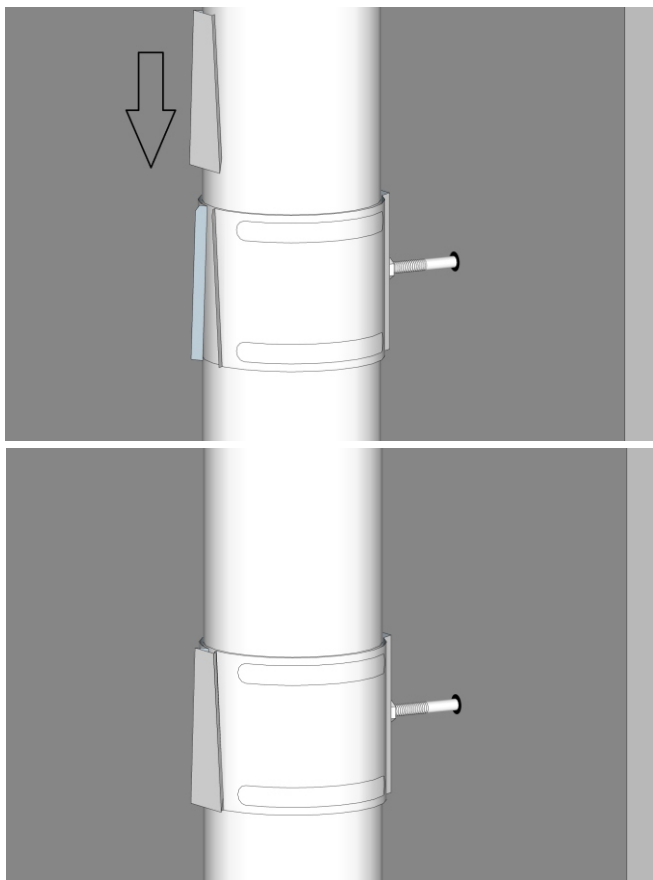
8. Стыковка труб

Вставьте одну трубу в другую зауженным краем вниз. Если на отрезке трубы нет заужения, то можно его сделать пассатижами или гофроножницами.



www.stynergy.ru

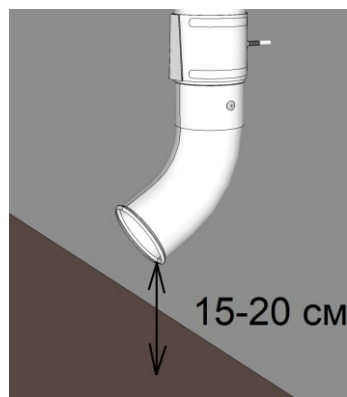
9. Крепление трубы к стене



Трубу на стене крепите с шагом не более 2 метров универсальным креплением к стене. В случае если стена из дерева, то дюбель не нужен. В случае, если стена из сайдинга, то нужно попасть метизом в стойку или достать до самой стены. Для этого замените штатный метиз на более длинный.

10. Установка колена стока

Колено стока (или отвод) закрепите на высоте 15-20 см от земли. Зафиксируйте заклепками или саморезами с двух сторон.



www.stynergy.ru



STYNERGY

G R O U P

КОНТАКТЫ

Офис Марьино

109341, г. Москва, ул. Люблинская, 151, Бизнес-центр «Марьино»
8 (800) 350-05-96, +7 (495) 626-23-23

Офис Верхние Лихоборы

125373, г. Москва, Дмитровское ш., 71Б
8 (800) 350-05-96, +7 (495) 626-23-23

Офис, производство

142281, МО, г. Протвино, ул. Железнодорожная, 7
+7 (495) 626-23-07

www.stynergy.ru